



ИНН 4705070452

КПП 470501001

ОГРН 1164704056549

телефон +7 (812) 409-96-95, электронная почта: rdt@radiatech.ru, веб-сайт: radiatech.ru

Россия, 188300, а/я 164, Ленинградская область, р-н Гатчинский, с.п. Вереvское, Промзона Вайялово, д.1.

РАДИАЦИОННЫЕ ДИАГНОСТИЧЕСКИЕ ТЕХНОЛОГИИ *INVISIBILEM VIDERE*

**ПРОГРАММНОЕ ОБЕСПЕЧЕНИЕ
«БАРС Клиент»**



**ИНСТРУКЦИЯ ПО УСТАНОВКЕ ПРОГРАММНОГО
ОБЕСПЕЧЕНИЯ**

БАРС
Клиент

СОДЕРЖАНИЕ

1.	НАЗНАЧЕНИЕ ПО «БАРС Клиент».....	4
2.	ТРЕБОВАНИЯ К ПК.....	5
3.	УСТАНОВКА ПО.....	6
3.1	Установка в ОС Windows.....	6
3.1.1	Окно приветствия.....	7
3.1.2	Лицензионное соглашение с конечным пользователем ПО.....	7
3.1.3	Выбор папки установки.....	8
3.1.4	Выбор папки в меню «Пуск».....	8
3.1.5	Выбор устанавливаемых компонентов ПО.....	9
4.	УДАЛЕНИЕ ПО.....	9
4.1	Удаление в ОС Windows.....	9

ООО «Радиационные диагностические технологии» (ООО «РаДиаТех»)

Адрес производства: Россия, 188300, Ленинградская область, Гатчинский муниципальный район, Веревское сельское поселение, промзона Вайялово д. 1

Почтовый адрес: Россия, 188300, Ленинградская область, г. Гатчина, а/я 164.

Телефон: +7(812) 409-96-95.

E-mail: rdt@radiatech.ru

Сайт: radiatech.ru

1. НАЗНАЧЕНИЕ ПО «БАРС Клиент»

ПО предназначено для управления оборудованием РК, выпускаемого ООО «РадиаТех», анализа и обработки полученных изображений. ПО оснащается дополнительными программными модулями (далее – ПМ), которые соответствуют типу используемого оборудования.

ПО «БАРС Клиент» позволяет:

- осуществлять управление оборудованием (опционально), принимая и отображая полученный результат контроля (цифровые рентгеновские снимки) в режиме «on-line»;
- осуществлять запись и хранение цифровых изображений в различных форматах;
- выполнять обработку изображения с помощью программных инструментов;
- оценивать качество полученных цифровых изображений;
- выявлять дефекты и проводить линейные измерения обнаруженных дефектов;
- проводить расшифровку цифровых снимков и оценивать их качество;
- составлять отчёт по результатам проведения радиографического контроля.

ПО «БАРС Клиент» имеет идентификационные данные: «**БАРС Клиент 4.X.Y**», где первая цифра «4» относится к метрологически значимой части ПО, а значения X и Y – являются номерами мажорной и минорной версий ПО соответственно.

2. ТРЕБОВАНИЯ К ПК

Для установки ПО «БАРС клиент» предъявляются следующие системные требования к ПК:

Параметр	Минимальные требования	Рекомендуемые требования
Операционная система	Windows 7 и выше Linux (AstraLinux, Debian и др.)	
Частота процессора (число ядер), ГГц	1,3 (2)	2,0 (4)
Оперативная память, Гб	4	8
Объем жесткого диска, Тб	0,5	1,0
Параметры сети	Сеть Wi-Fi 802.11n и проводная 100 Мб/с	
Параметры монитора: - диагональ экрана, дм - яркость, кд/см ² - разрешение экрана - диапазон яркости	14 250 1366x768 пикселей (16:9) 100:1	27 250 1920x1080 пикселей (16:9) 100:1
Характеристики графической карты (уровень серого)	Не менее 8 бит	



СОВЕТ

Использование ПК, отвечающего рекомендуемым требованиям, может существенно сократить время обработки цифровых изображений.

3. УСТАНОВКА ПО

3.1 Установка в ОС Windows



ПРАВИЛО

Для запуска мастера установки ПО «БАРС Клиент» необходимы права Администратора.

Установка ПО осуществляется с помощью файла-инсталлятора. Инсталлятор запускает мастер установки, который в автоматическом режиме устанавливает ПО с выбранными параметрами. Запуск мастера установки происходит двойным нажатием левой кнопки мыши (далее - ЛКМ) на значок инсталлятора. В окне мастера установки отображается версия устанавливаемого ПО «БАРС Клиент».

Мастер установки ПО состоит из следующих этапов установки:

- окно приветствия;
- лицензионное соглашение с конечным пользователем ПО;
- выбор папки установки;
- папка в меню *Пуск*;
- выбор устанавливаемых компонентов ПО;
- ход установки ПО;
- окно завершения установки ПО.



ПРИМЕЧАНИЕ

При обновлении ПО мастер установки предложит удалить старую версию. Удаление старой версии ПО не затрагивает информацию пользователя и настройки.

При отказе от удаления предыдущей версии ПО возможна некорректная работа новой версии.

3.1.1 Окно приветствия

Перед установкой ПО рекомендуется закрыть все работающие программы. Это позволит установить необходимые системные файлы корректно и без перезагрузки ПК.

После запуска инсталлятора в окне приветствия (Рисунок 1) нажмите кнопку **<Далее>** для продолжения установки.

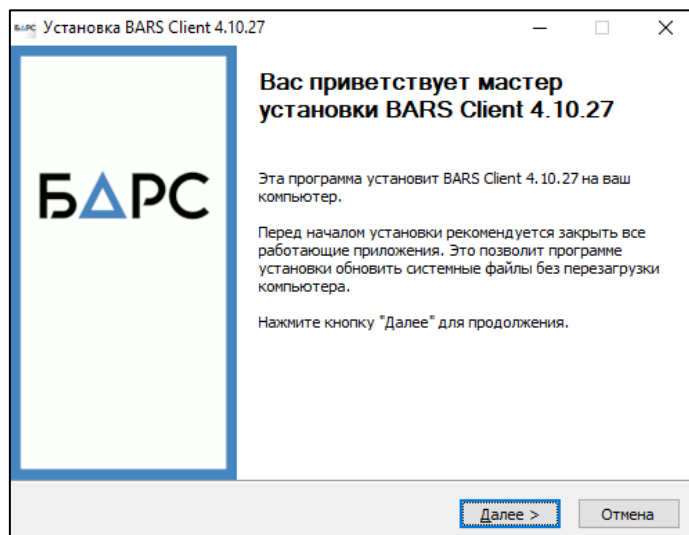


Рисунок 1 - Окно приветствия мастера установки ПО «БАРС Клиент».

3.1.2 Лицензионное соглашение с конечным пользователем ПО

Необходимо внимательно прочитать предлагаемое *Лицензионное соглашение* (далее – ЛС), Рисунок 2, которое также представлено в **Приложении 1**.

* ПРИМЕЧАНИЕ

Нажимая кнопку **<Принимаю>**, пользователь соглашается со всеми пунктами ЛС и продолжает установку ПО. В случае если пользователь не согласен с условиями ЛС, дальнейшая установка прекращается нажатием кнопки **<Отмена>**.

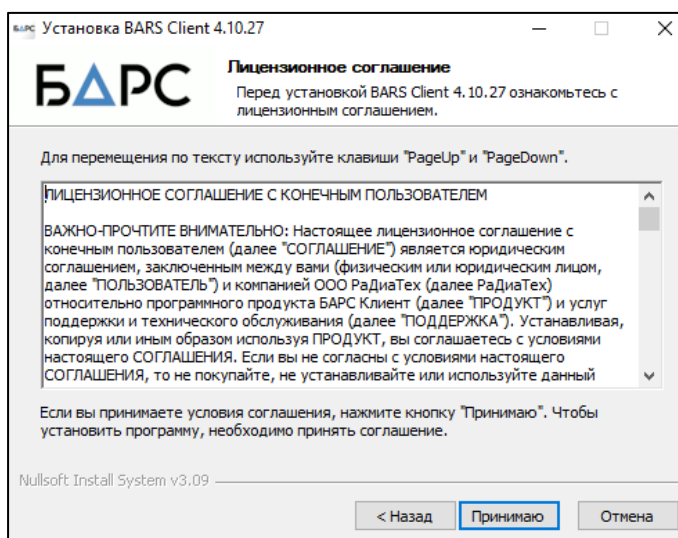


Рисунок 2 – Окно лицензионного соглашения мастера установки ПО «БАРС Клиент»

3.1.3 Выбор папки установки

По умолчанию путь установки ПО «C:\Program Files\Radiatech\BARS Client». В зависимости от выбора тома диска, куда будет установлено ПО, будет указываться свободное место на этом диске и требуемое место для установки ПО.

Если нужно изменить путь установки ПО, необходимо нажать кнопку **<Обзор>** и выбрать новый путь установки. (Рисунок 3).

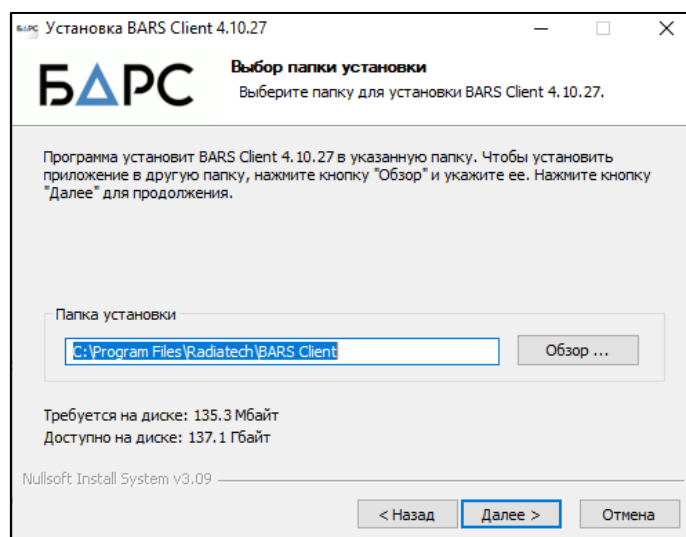


Рисунок 3 - Выбор папки установки ПО «БАРС Клиент»

3.1.4 Выбор папки в меню «Пуск»

Для установки ПО пользователь может оставить название папки, которое будет отображаться в меню «Пуск» по умолчанию, или указать произвольное название папки. В папке установки будут помещены ярлыки ПО.

Если пользователь не хочет создавать отдельную папку в меню «Пуск», то необходимо установить галочку напротив **<Не создавать ярлыки>** (Рисунок 4).

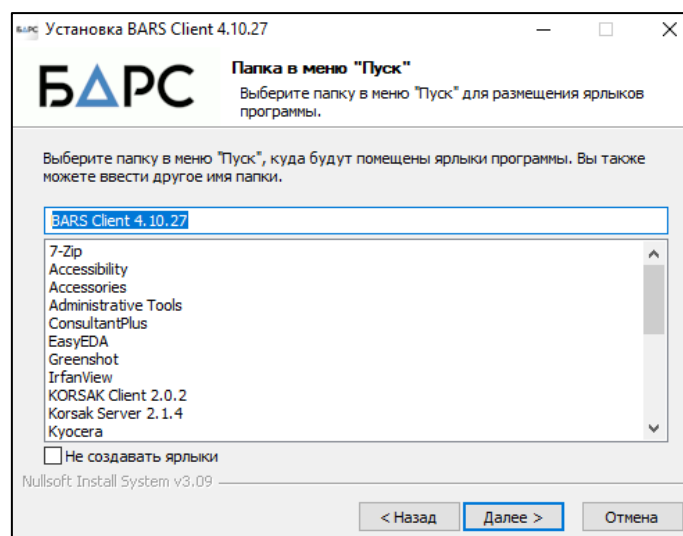


Рисунок 4 - Окно выбора папки в меню «Пуск» для ПО «БАРС Клиент»

3.1.5 Выбор устанавливаемых компонентов ПО

На данном этапе установки программы пользователем должны быть выбраны все доступные компоненты, которые есть в списке, Рисунок 5, при этом отображается требуемое место на диске. В зависимости от используемого оборудования и приобретенной лицензии, количество компонентов ПО будет отличаться.

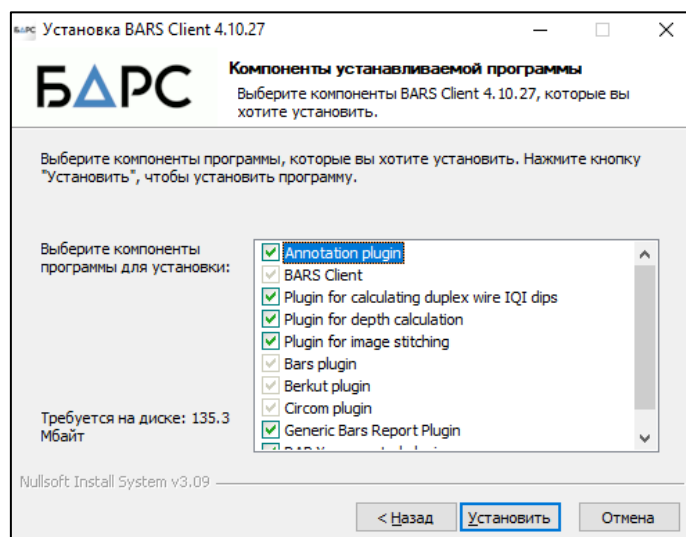


Рисунок 5 - Окно выбора компонентов ПО «БАРС Клиент»

При нажатии ЛКМ кнопки **<Установить>** запустится установка ПО «БАРС Клиент», а по ее завершению появится окно окончания установки, где нужно нажать **<Готово>**.

4. УДАЛЕНИЕ ПО

4.1 Удаление в ОС Windows

Для удаления ПО пользователю необходимо зайти в папку установки (см. [8]), двойным нажатием ЛКМ запустить мастер автоматического удаления **«Uninstall.exe»** и далее следовать инструкциям.

После автоматического удаления ПО, сохраняются настройки пользователя и цифровые изображения в папке установки. Для удаления всех цифровых изображений и пользовательских настроек необходимо удалить данную папку вручную.